



**TINETZ**

**Mein**

**Smart Meter**

**TINETZ**

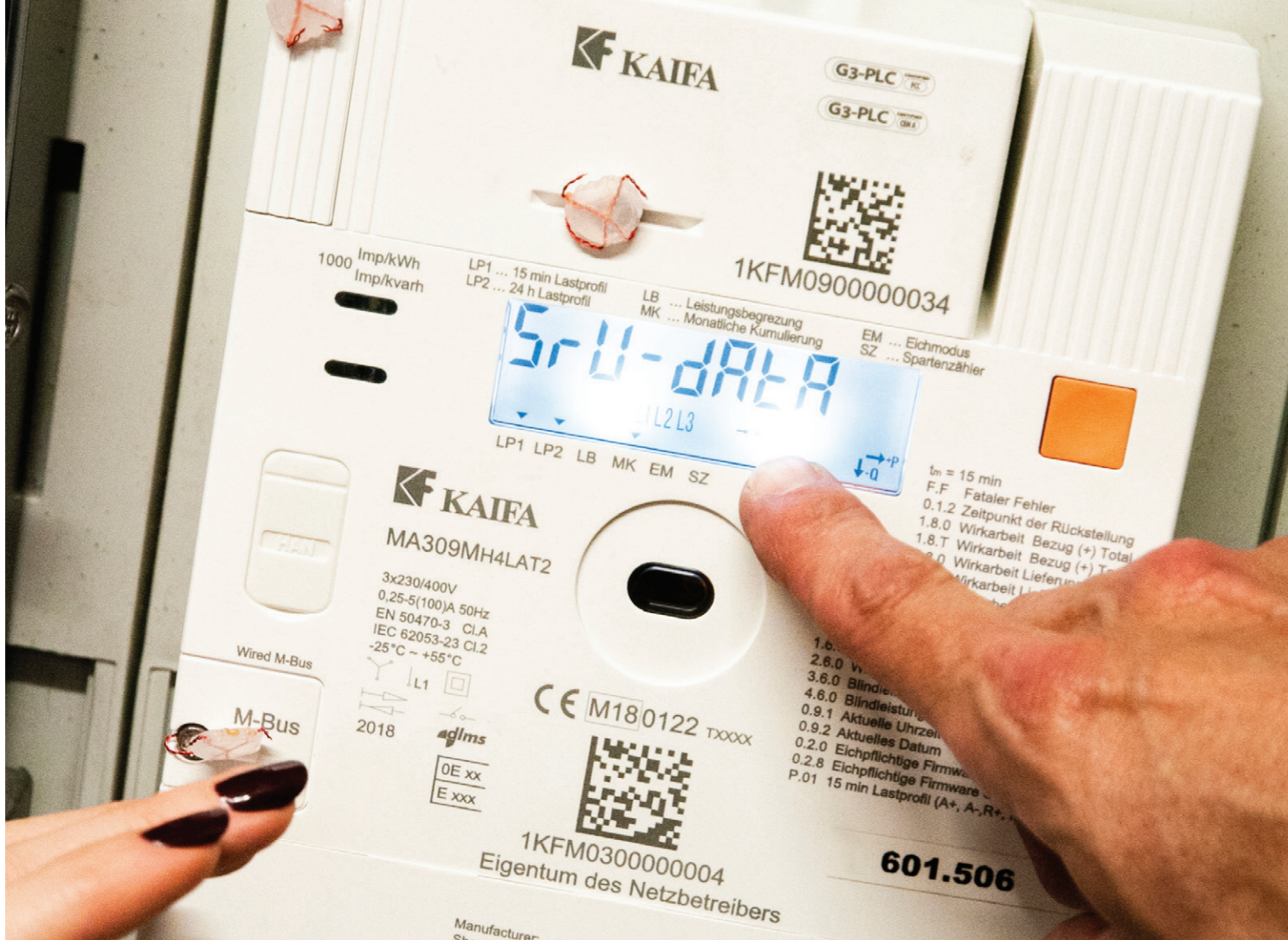
**TDI**

## Den Energieverbrauch im Griff

Mit Smart Meter profitieren KundInnen von der Möglichkeit, ihren aktuellen Energieverbrauch auf Tagesbasis kontrollieren und steuern zu können. Durch entsprechende Maßnahmen lassen sich gezielt Energie und damit auch Kosten einsparen.

## Zukunftsorientierte Anwendungen

Auch die Nutzung vieler moderner Anwendungen, wie z.B. Wärmepumpen, E-Mobilität oder Smart Home Einrichtungen, erfordert immer flexiblere Tarifzeiten und -modelle, was ohne intelligente Messeinrichtungen nicht mehr möglich sein wird.



## Technik zum Vorteil der KundInnen

Smart Meter bieten KundInnen eine ganze Reihe von Vorteilen. Bisher unentdeckte Stromfresser können nun jederzeit von KundInnen selbst ausfindig gemacht und beseitigt werden. Auch das bisher notwendige Ablesen des Zählers vor Ort ist nicht mehr erforderlich und der damit für KundInnen verbundene Aufwand entfällt. Eine tagesgenaue Abrechnung ist jederzeit möglich (z.B. bei Lieferantenwechsel) und erfolgt auf Basis gemessener Verbrauchswerte. Damit entfallen etwaige Nachzahlungen aufgrund von rechnerischen Ermittlungen des Energieverbrauchs. Für einen komfortablen Wohnungswechsel können Anlagen jederzeit vom Netzbetreiber zur sofortigen Stromversorgung freigegeben werden.

## Die Zukunft ist digital

Die Digitalisierung betrifft mittlerweile nahezu jeden Bereich unseres modernen Lebens. Auch eine nachhaltig abgesicherte Stromversorgung ist ohne Umstellung auf digitale Systeme und Messgeräte für die Zukunft nicht mehr denkbar.

Auf Grundlage einer europäischen Verordnung hat der österreichische Gesetzgeber beschlossen, dass herkömmliche Stromzähler bis zum Jahr 2022 auf digitale Messeinrichtungen getauscht werden müssen. Diese digitalen Geräte werden standardmäßig als sogenannte "Smart Meter" mit intelligenten Messfunktionen (IMS) bzw. auf Wunsch in der "Opt-Out Variante" als digitaler Standardzähler (DSZ) konfiguriert.



## SICHERHEIT wird großgeschrieben

Smart Meter der neuesten Generation erfüllen allerhöchste Sicherheitsstandards. Sie sind manipulationsgeschützt, die Daten werden kryptografisch verschlüsselt und zusätzlich in einem abgeschotteten Netzwerk übertragen. Die Speicherung erfolgt auf unternehmenseigenen Servern der TINETZ. Erhebung, Speicherung und Bearbeitung aller Messdaten unterliegen selbstverständlich den umfangreichen Rechtsvorschriften des strengen Datenschutzgesetzes. Die Absicherung aller Systeme und Daten hat jetzt und in Zukunft höchste Priorität.



## Erfolgreich im Einsatz

Bereits seit über 15 Jahren sind bei Industrie- und GewerbekundInnen mit hohem Verbrauch elektronische Lastprofilzähler im Einsatz, welche 15-Minuten-Werte erheben und fernausgelesen werden. Diese digitalen Geräte funktionieren absolut zuverlässig und es gibt keinerlei Datenschutz- oder Sicherheitsbedenken bei unseren KundInnen.

Auch eine Vielzahl an TINETZ-Anlagen, wie etwa Umspannwerke und -stationen, werden seit vielen Jahren effizient und ohne Probleme digital gesteuert.



## Smarte Montage

Die Umstellung auf digitale Messgeräte ist bis ins Detail vorbereitet und alle KundInnen werden zeitgerecht und schriftlich informiert, wann die Montage an ihrer Anlage durchgeführt wird. Auf Wunsch besteht die Möglichkeit, dafür einen individuellen Termin zu vereinbaren. Die Kosten der Umstellung werden von der TINETZ übernommen. Zum Austausch der Zähler werden ausschließlich bestens ausgebildete Monteure aus unserem „Smart Meter Montage Team“ eingesetzt, die sich vor Ort dementsprechend ausweisen werden.



## Unkompliziert

Die unkomplizierte Montage des neuen Stromzählers wird nur ca. 30 Minuten Zeit in Anspruch nehmen. Je nach technischer Ausstattung der Anlage kann es dabei zu einer kurzen Stromunterbrechung kommen.



## Professionell

Fragen zum digitalen Messgerät und zu den Möglichkeiten der Konfiguration wird der Monteur vor Ort gerne beantworten oder kann Ihnen auf Wunsch eine Broschüre mit allen Details zum Gerät übergeben.



## Kundenorientiert

Selbstverständlich erhalten Sie umfangreiche Informationen rund um das Thema Smart Meter auch online auf [www.tinetz.at](http://www.tinetz.at) oder telefonisch im TINETZ-Service Center.

## Willkommen im Kundenportal

Die TINETZ bietet ihren KundInnen ein modernes Internet-Kundenportal. Damit kann man jederzeit in seine individuellen Daten und bestehende Verträge einsehen, Einstellungen und Aktualisierungen rasch und unkompliziert selbst vornehmen und viele weitere Serviceleistungen in Anspruch nehmen. Entsprechend der gewählten Konfiguration ihres digitalen Messgerätes haben KundInnen die Möglichkeit, sich über ihre aktuellen Verbrauchswerte und eingespeisten Energiemengen zu informieren und diese dann auch entsprechend zu optimieren.



## Einfach und vielseitig in der Nutzung

Der erstmalige Einstieg in das TINETZ-Kundenportal erfolgt über eine Registrierung mit individuellen Kundendaten. Danach wählt man einen Benutzernamen sowie ein persönliches Passwort und kann das Portal damit fortan sicher, unkompliziert und rund um die Uhr nutzen. Die Aktivierung bzw. Deaktivierung von Smart-Meter-Einstellungen können KundInnen jederzeit selbst bestimmen und über das Kundenportal auch gleich veranlassen.

Je mehr Smart-Meter-Funktionen von KundInnen genutzt werden, desto detaillierter sind ihre Daten, die sie dann über das Portal einsehen können.

1KFM0900000019

LP1 ... 15 min Lastprofil  
LP2 ... 24 h Lastprofil

LB ... Leistungsbegrenzung  
MK ... Monatliche Kumulierung

EM ... Eichmodus  
SZ ... Spartenzähler



000000.00 kWh  
1.8.0 L1

MA110M  
2018  
adlms  
230V 50Hz  
0,25-5(60)A  
EN 50470-3 Cl.A  
IEC62053-23 Cl.2  
-25°C ... +55°C

LP1 LP2 LB MK EM SZ

1000  
Imp/kWh  
Imp/kvarh

Wired M-Bus

M-Bus



0E xx  
E xxx

F.F Fataler Fehler t<sub>0</sub> = 15 min  
0.1.2 Zeitpunkt der Rückstellung  
1.8.0 Wirkarbeit Bezug (+) Total  
1.8.T Wirkarbeit Bezug (+) Tarif  
2.8.0 Wirkarbeit Lieferung (-) Total

Status

2.8.T Wirkarbeit Lieferung (-) Tarif  
3.8.0 Blindarbeit Bezug (+) Total  
3.8.T Blindarbeit Bezug (+) Tarif  
4.8.0 Blindarbeit Lieferung (-) Total  
4.8.T Blindarbeit Lieferung (-) Tarif  
1.6.0 Wirkleistung Bezug (+) Maximum Total  
2.6.0 Wirkleistung Lieferung (-) Maximum Total  
3.6.0 Blindleistung Bezug (+) Maximum Total  
4.6.0 Blindleistung Lieferung (-) Maximum Total  
0.9.1 Aktuelle Uhrzeit  
0.9.2 Aktuelles Datum  
0.2.0 Eichpflichtige Firmware Version  
0.2.6 Eichpflichtige Firmware Signatur

## Die Kundenschnittstelle - bereit für Ihre Anwendungen

Smart Meter sind mit einer Kundenschnittstelle ausgerüstet, über die Verbrauchswerte direkt verfolgt und moderne Geräte gesteuert werden können. Über mobile Anzeigegeräte, Smart-Home-Einrichtungen oder Energiemanagement-Systeme stehen die aktuellen Daten des Verbrauchs dann jederzeit vor Ort zur Verfügung. Man hat also die Möglichkeit, seinen Stromverbrauch „live“ zu kontrollieren, etwaige Stromfresser damit ausfindig zu machen, gezielte Energiesparmaßnahmen zu treffen und Kosten einzusparen. Um diese zukunftsweisende Funktion nutzen zu können, beauftragen KundInnen die TINETZ zur Aktivierung der Kundenschnittstelle. Ihr Elektriker oder Energiedienstleister unterstützt Sie bei der technischen Umsetzung an Ihrer Anlage.

## Intelligente Technik

Smart Meter funktionieren vollelektronisch, messen und speichern den tatsächlichen Energieverbrauch, sowie die Einspeisemenge von dezentralen Erzeugungsanlagen für erneuerbare Energien, wie z.B. Photovoltaik. Daten können zum Netzbetreiber übertragen und von diesem empfangen werden. Die TINETZ ist für die Verarbeitung dieser Daten verantwortlich und stellt sie den KundInnen selbst sowie deren Energielieferanten zur Verfügung.

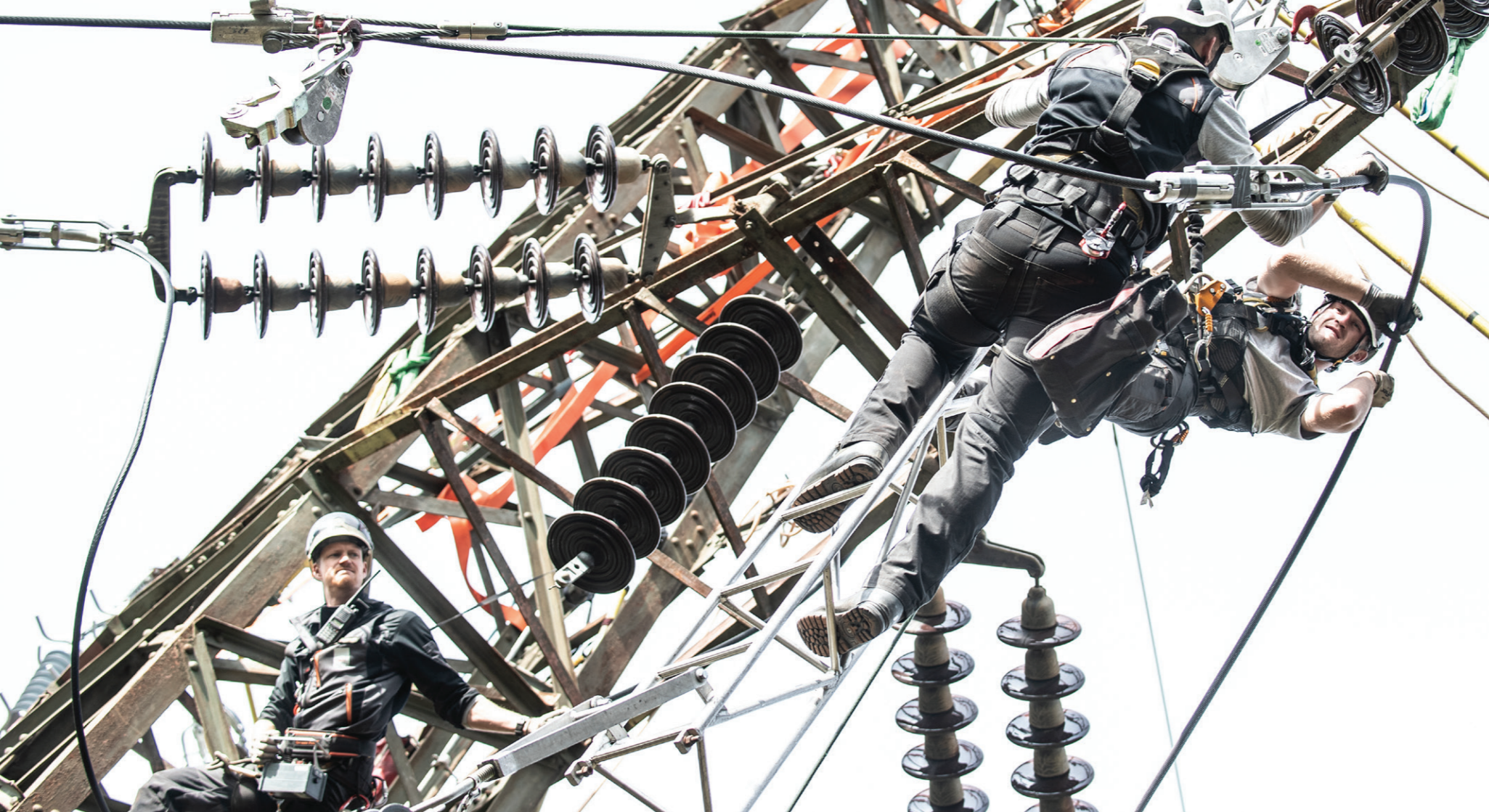
## Unverzichtbar

Der Einsatz von Smart Meter ist für die zukünftige Überwachung und Steuerung des stetig wachsenden Stromnetzes unverzichtbar. Darüber hinaus profitieren KundInnen von einer effizienteren und dadurch noch schnelleren Störungsbehebung.

## Nachhaltig

Ziel der Umstellung auf digitale Messgeräte ist eine deutliche Reduktion des Stromverbrauchs und eine höhere Energieeffizienz, was einen wesentlichen Beitrag für das Erreichen der definierten Klimaziele leisten wird.





## Sichere Versorgung für Tirol

Mit modernster Technik, Professionalität und dem persönlichen Bemühen aller MitarbeiterInnen versorgen wir Tirol zuverlässig mit Strom – heute und in Zukunft.

Wir sind immer für Sie da



Service Center +43 (0)50708 190  
Mo - Do 07:00 - 17:00 Uhr, Fr 07:00 - 12:00 Uhr



Störungshotline +43 (0)50708 123  
Mo - So 00:00 - 24:00 Uhr



Email  
sc@tinetz.at



Fax  
+43 (0)50708 199



TINETZ-Tiroler Netze GmbH  
Bert-Köllensperger-Straße 7, 6065 Thaur

Weitere Informationen unter [www.tinetz.at](http://www.tinetz.at)





**TINETZ-**  
**Tiroler Netze GmbH**  
Bert-Köllensperger-Straße 7  
6065 Thaur  
[www.tinetz.at](http://www.tinetz.at)

Ein Unternehmen der  
TIWAG-Gruppe

**TINETZ**