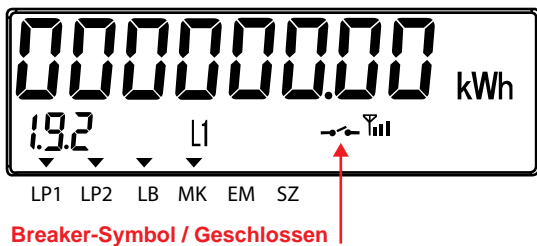
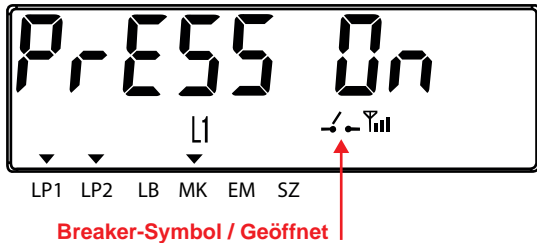


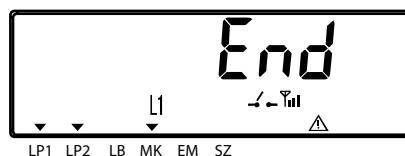
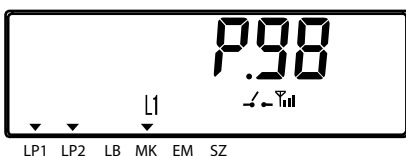
Wiederinbetriebnahme der Anlage



Zur Wiederinbetriebnahme einer Kundenanlage wird der Zähler durch die TINETZ aus der Ferne betriebsbereit geschaltet. DISPLAYANZEIGE: „Press On“ + geöffnetes Breaker-Symbol
Der Zähler muss aus Sicherheitsgründen vor Ort selbst in Betrieb genommen werden. Dazu wird die Anzeigetaste (Orange oder Grau) solange gedrückt, bis ein leises Klick-Geräusch hörbar ist. DISPLAYANZEIGE: „Press On“ verschwindet + geschlossenes Breaker-Symbol

Zur Fehlerbehebung

Wenn die Anzeigetaste (Orange oder Grau) nicht lange genug gedrückt wurde, wechselt das Display zu unterschiedlichen Menüanzeigen (siehe Abbildungen unten). Um wieder zur Ausgangsanzeige „Press On“ zurück zu gelangen, muss die Anzeigetaste (Orange oder Grau) mindestens 10 Sekunden lang gedrückt werden. Danach kann wie zuvor beschrieben vorgegangen werden.



Wenn am Display gar nichts angezeigt wird und das Gerät „stromlos“ wirkt, muss überprüft werden, ob Tarifschalter vor und nach dem Zähler + Sicherung (siehe Abbildung rechts) eingeschaltet sind.

