

TINETZ

Smart Meter Kurzanleitung

KAIFA

G3-PLC CERTIFIED FCC
G3-PLC CERTIFIED GEN A

CP115



1KFM090000606

Drehstromzähler



1000 Imp/kWh
Imp/kvarh

aglms
t_m = 15 min

LP1 ... 15 m
LP2 ... 24 h
LB ... Leistu
MK ... Monats
EM ... Eichmo
SZ ... Spartenz

LP1 LP2 LB MK EM SZ



Status

0E 18
E 060

5 15
019



1KFM060
Eigentum des

Wireless M-Bus

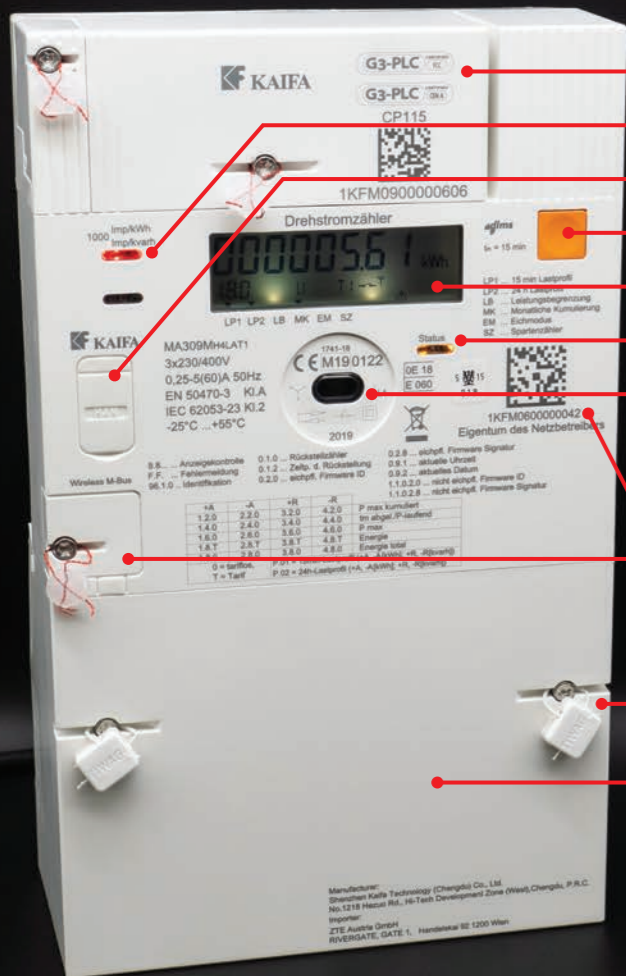
8.8... Anzeigekontrolle
F.F. ... Fehlermeldung
96.1.0 .. Identifikation

0.1.0 ... Rückstellzähler
0.1.2 ... Zeitp. d. Rückstellung
0.2.0 ... eichpfl. Firmware ID

0.2.8 ... eichpfl. Firmware Signatur
0.9.1 ... aktuelle Uhrzeit
0.9.2 ... aktuelles Datum
1.1.0.2.0 ... nicht eichpfl. Firmware ID
1.1.0.2.8 ... nicht eichpfl. Firmware S

+A	-A	+R	-R	
1.2.0	2.2.0	3.2.0	4.2.0	P max kumuliert
1.4.0	2.4.0	3.4.0	4.4.0	t _m abgel./P-laufend
1.6.0	2.6.0	3.6.0	4.6.0	P max
1.8.T	2.8.T	3.8.T	4.8.T	Energie
1.8.0	2.8.0	3.8.0	4.8.0	Energie total

0 = tariffs,
P.01 = 15min-Lastprofil (+A, -A[kWh]; +R, -R[kvarh])
P.02 = 24h-Lastprofil (+A, -A[kWh]; +R, -R[kvarh])



Kommunikationsmodul

Impuls LED

Kundenschnittstelle

Anzeigentaste

Display

Status LED

Optische Schnittstelle

wird ausschließlich von uns zu Wartungszwecken verwendet

Zählernummer bitte bei Anfragen bekannt geben

Spartenschnittstelle

Möglichkeit zur Zählerdatenübertragung anderer Sparten
(zB. Wasser, Gas)

Verschlussplombe

Klemmendeckel

Digitaler Drehstromzähler

In der Ausführung als Smart Meter IMS (Standard) oder IME (erweitert) und als digitaler Standardzähler DSZ (Opt-Out). Auf der Abbildung mit PLC (Power Line Communication) Kommunikationsmodul.

Kommunikationsmodul in zwei Ausführungsvarianten

“PLC” Übertragung über bestehendes Stromnetz oder Übertragung über Mobilfunk.

Aktivierung der Displaybeleuchtung

Zum einfacheren Ablesen des Displays wird die Anzeigentaste für ca. 5 Sekunden gedrückt, bis die Hintergrundbeleuchtung aktiviert wird.

Anzeige zum Kommunikationsstatus durch die Status LED

blinkt gelb = Initialisierung der Kommunikation

leuchtet rot = keine Kommunikation möglich

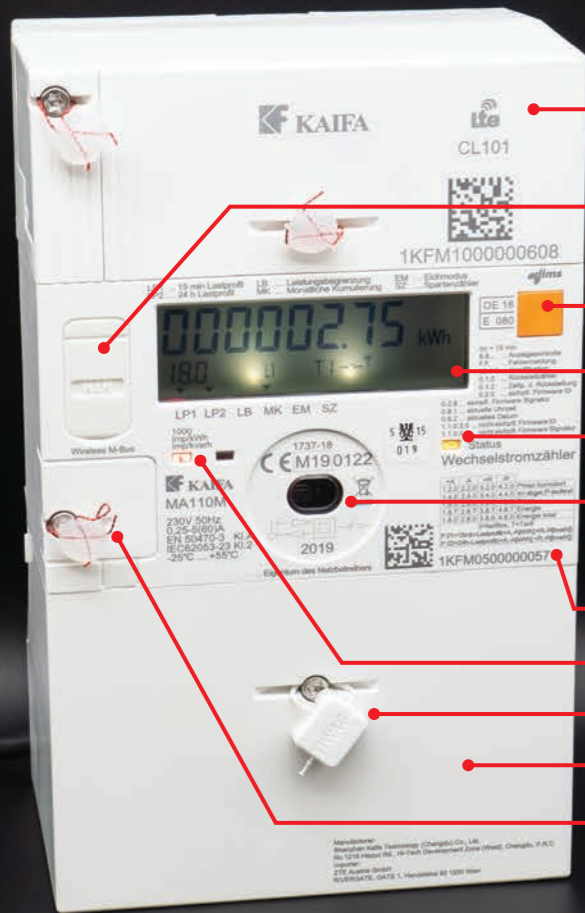
leuchtet grün = empfangsbereit

blinkt grün = Daten werden gesendet oder empfangen

Anzeige zum Energieverbrauch durch die Impuls LED

leuchtet rot = kein aktueller Stromverbrauch

blinkt rot = Strom wird verbraucht



Kommunikationsmodul

Kundenschnittstelle

Anzeigentaste

Display

Status LED

Optische Schnittstelle

Zählernummer bitte bei Anfragen bekannt geben

Impuls LED

Verschlussplombe

Klemmendeckel

Spartenschnittstelle

Möglichkeit zur Zählerdatenübertragung anderer Sparten (zB. Wasser, Gas)

Digitaler Wechselstromzähler

In der Ausführung als Smart Meter IMS (Standard) oder IME (erweitert) und als digitaler Standardzähler DSZ (Opt-Out). Auf der Abbildung mit Mobilfunk-Kommunikationsmodul.

Kommunikationsmodul in zwei Ausführungsvarianten

“PLC” Übertragung über bestehendes Stromnetz oder Übertragung über Mobilfunk.

Aktivierung der Displaybeleuchtung

Zum einfacheren Ablesen des Displays wird die Anzeigentaste für ca. 5 Sekunden gedrückt, bis die Hintergrundbeleuchtung aktiviert wird.

Anzeige zum Kommunikationsstatus durch die Status LED

blinkt gelb = Initialisierung der Kommunikation

leuchtet rot = keine Kommunikation möglich

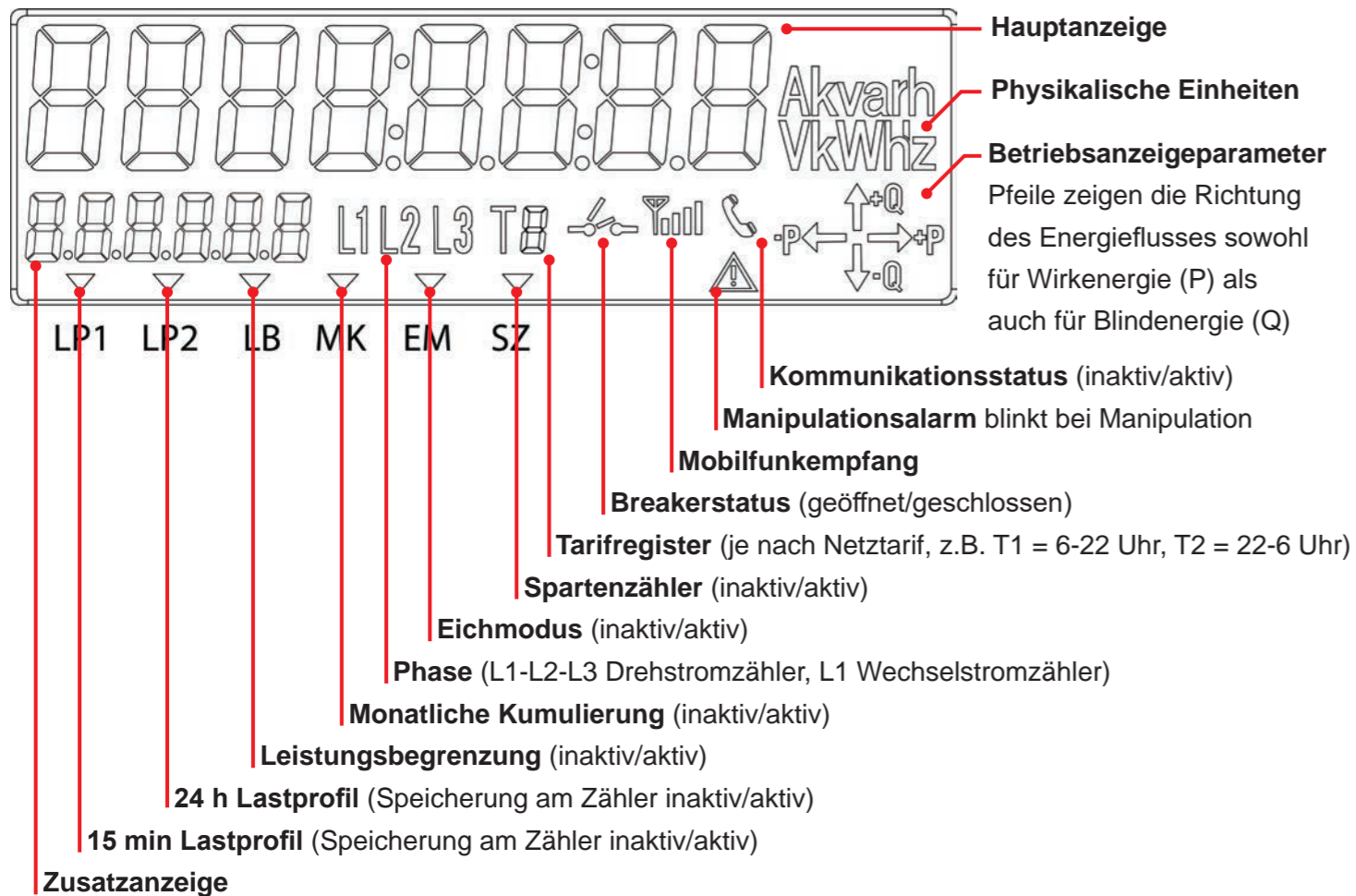
leuchtet grün = empfangsbereit

blinkt grün = Daten werden gesendet oder empfangen

Anzeige zum Energieverbrauch durch die Impuls LED

leuchtet rot = kein aktueller Stromverbrauch

blinkt rot = Strom wird verbraucht



Wie erkenne ich IMS, IME, DSZ?

TINETZ Smart Meter in den Konfigurationen IMS (= Standard) und IME (= erweitert) erkennt man am Display an den Dreieck-Symbolen, die über den Bezeichnungen LP1, LP2 und MK eingeblendet sind und dem aktiven Breaker Symbol. In der DSZ Einstellung (= Opt-Out) werden diese vier Symbole nicht angezeigt. Die aktuelle Konfiguration des Zählers kann im TINETZ Kundenportal eingesehen und jederzeit auch abgeändert werden.

IMS und IME Zähler speichern alle Lastprofile am Gerät selbst. Bei IMS wird 1x täglich ein 24 Stunden Lastprofil (= Tagesverbrauch als Gesamtwert) übertragen, bei IME werden 1x täglich zusätzlich zum Tagesverbrauch die gespeicherten 15 Minuten Lastprofile des Tages an die TINETZ übertragen. Bei DSZ also Opt-Out Zählern werden Monats, Tages- oder Viertelstundenverbrauchswerte weder an die TINETZ übertragen, noch am Gerät selbst gespeichert. Wie bisher wird nur der Verbrauch als Gesamtzählerstand erfasst und dieser Wert, entsprechend der üblichen Zählerablesung, an die TINETZ übertragen.



IMS/IME: Dreiecksymbole über LP1, LP2 und MK, aktives Breaker Symbol.



DSZ (Opt-Out): keine Dreiecksymbole über LP1, LP2 und MK, kein Breaker Symbol.

Erklärung der rollierenden Anzeige

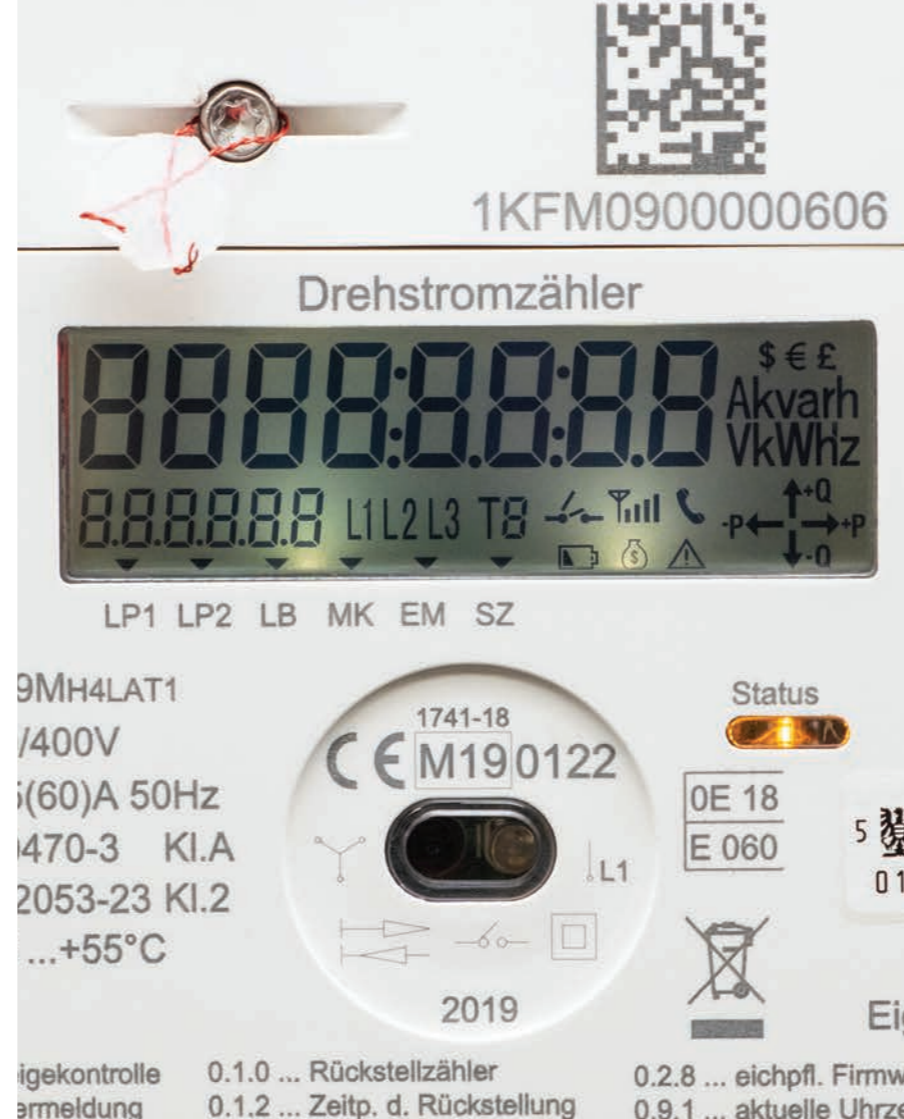
Am Smart Meter Display werden der Summenzählerstand (1.8.0), der Verbrauch von 6-22 Uhr (1.8.1), der Verbrauch von 22-6 Uhr (1.8.2), die maximal bezogene Leistung im laufenden Monat (1.6.0) und der Summenzählerstand einer eventuellen Einspeisung einer Erzeugungsanlage (2.8.0) in einer rollierenden Anzeige dargestellt.

Generell zeigt das Display:

Die Einheit, den zugehörigen Wert, das aktuell verwendete Tarifregister (z.B. T1 von 6-22 Uhr und T2 von 22-6 Uhr), die Energierichtung ("+" für Verbrauch, "-" für Einspeisung), den Breaker-Status, die Lastprofilbezeichnungen und den Status bezüglich Empfang der Kommunikationseinheit.

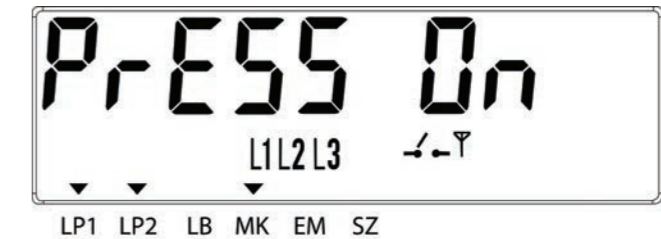


Beispiel: Digitaler Drehstromzähler IMS/IME mit Summenzählerstandsanzeige (1.8.0)



Wiederinbetriebnahme der Kundenanlage

Bei Wiederinbetriebnahme einer Anlage wird der Zähler aus der Ferne betriebsbereit geschaltet. Das Display des Geräts zeigt den Schriftzug „Press On“ und ein geöffnetes Breaker-Symbol wird angezeigt. Aus Sicherheitsgründen muss der Zähler vor Ort durch den Kunden in Betrieb genommen werden. Dazu wird die Anzeigetaste solange gedrückt, bis ein leises Klick-Geräusch hörbar ist, „Press On“ verschwindet und das geschlossene Breaker-Symbol angezeigt wird. Nach Stromausfällen oder geplanten Abschaltungen der TINETZ ist dieser Vorgang nicht erforderlich.



Beispiel: Einschaltbereiter digitaler Drehstromzähler IMS/IME, Breaker offen

Informationen zur Kundenschnittstelle

Die Nutzung der Kundenschnittstelle für Smart Home Anwendungen ist ausschließlich in den Konfigurationen IMS und IME möglich. Die Schnittstelle muss aktiviert werden, was vom Kunden jederzeit selbst im TINETZ Kundenportal veranlasst werden kann. Die Zusendung des Freischaltcodes erfolgt per Post und zusätzlich im Dokumentenordner im TINETZ Kundenportal. Planung und Anschluss von gewünschten Mess- und Steuerungseinrichtungen werden vom beauftragten Elektriker durchgeführt.

Zuverlässiger Manipulationsschutz

Alle Smart Meter sind – zusätzlich zu den Plomben am Gerät – mit einem elektronischen Manipulationsschutz abgesichert. Sobald der Klemmendeckel entfernt wird, löst dies automatisch einen Alarm in der TINETZ Zentrale aus. Beauftragte Elektriker müssen daher sämtliche Arbeiten in verplombten Bereichen vorab anmelden.

Das TINETZ Kundenportal

Auf der TINETZ Website finden Sie alle Details, Informationen und Antworten auf etwaige Fragen rund um das Thema Smart Meter. Zusätzlich können Sie unkompliziert und rund um die Uhr diverse Funktionen und Services nutzen.

Mit Ihren persönlichen Zugangsdaten zum TINETZ Kundenportal haben Sie Einblick in Ihre Daten, Verbrauchswerte, Zählereinstellungen, und vieles mehr.



Sichere Versorgung für Tirol

Mit modernster Technik, Professionalität und dem persönlichen Bemühen aller MitarbeiterInnen versorgen wir Tirol zuverlässig mit Strom – heute und in Zukunft.

Wir sind immer für Sie da



Service Center +43 (0)50708 190
Mo - Do 07:00 - 17:00 Uhr, Fr 07:00 - 12:00 Uhr



Störungshotline +43 (0)50708 123
Mo - So 00:00 - 24:00 Uhr



Email
sc@tinetz.at



Fax
+43 (0)50708 199



TINETZ-Tiroler Netze GmbH
Bert-Köllensperger-Straße 7, 6065 Thaur

Weitere Informationen unter www.tinetz.at





TINETZ

Kundenportal der TINETZ-Tiroler Netze GmbH
kundenportal.tinetz.at

HERZLICH WILLKOMMEN

Im Kundenportal der TINETZ-Tiroler Netze GmbH registrieren Sie sich noch heute und profitieren Sie vom 24 Stunden Service der TINETZ.

Wir haben das Serviceangebot laufend aus, wodurch sich ein regelmäßiger Einstieg im Kundenportal bezahlt macht.

ANMELDUNG

Wenn Sie bereits am Kundenportal registriert sind, können Sie sich mit Ihren persönlichen Zugangsdaten anmelden.

Zugangsdaten vergessen

Anmelden

Passwörter

REGISTRIERUNG

Sie möchten unser Kundenportal nutzen? Registrieren Sie sich hier mit Kunden- und Vertragskontonummer.

Registrieren

TINETZ-Tiroler Netze GmbH
Bert-Köllensperger-Straße 7
6065 Thaur
www.tinetz.at

Ein Unternehmen der
TIWAG-Gruppe

